



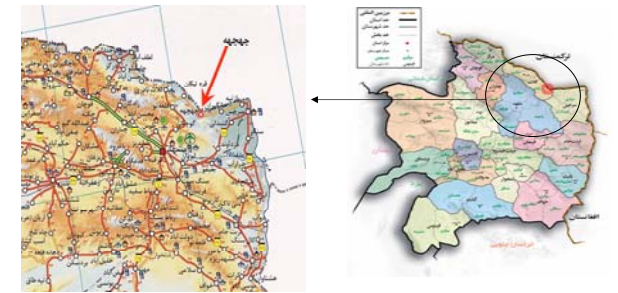
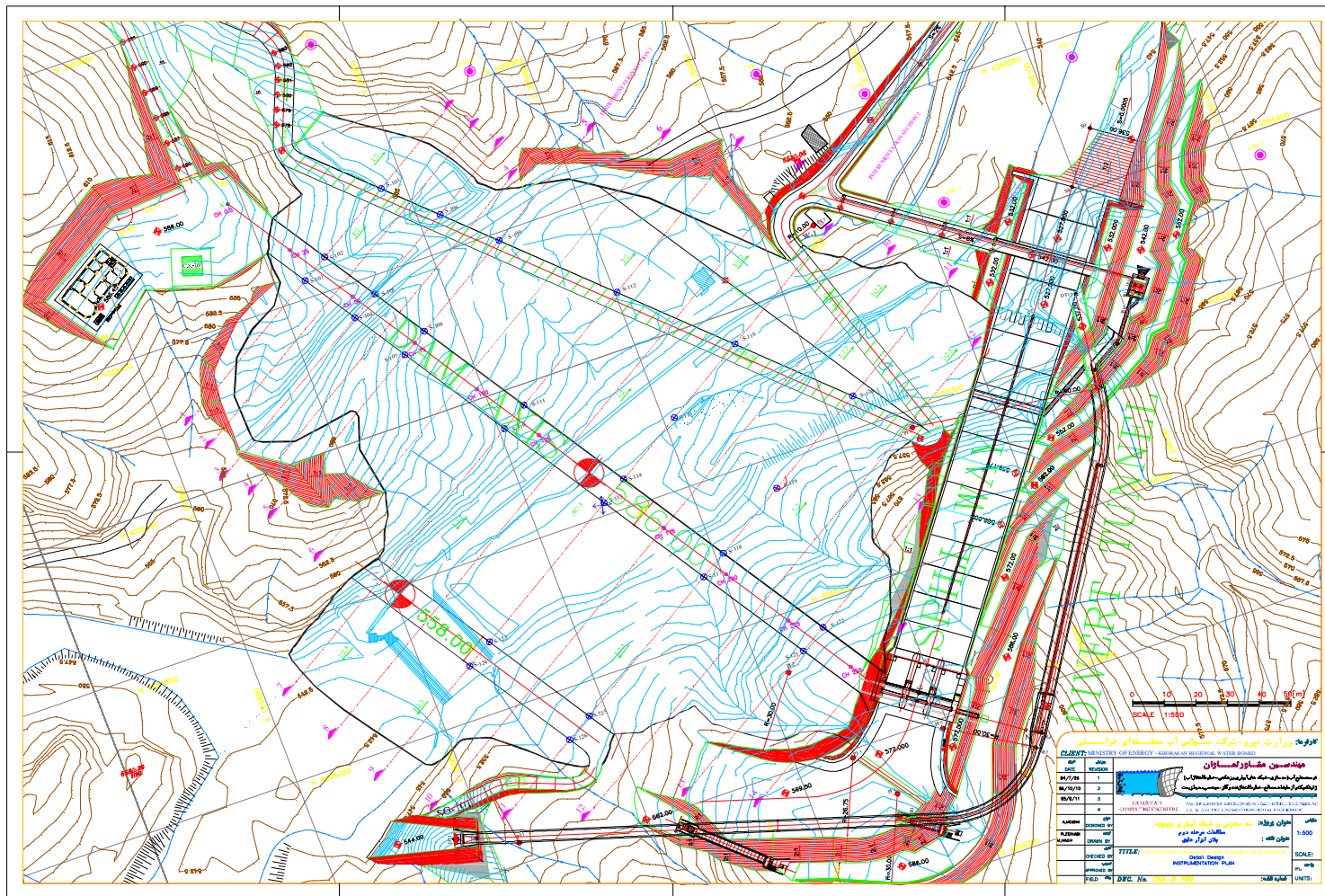
جمهوری اسلامی ایران
وزارت نیرو

سد مخزنی چهجه

مشاور: مهندسین مشاور تماوان

پیمانکار: شرکت فنی و ساختمانی کانپو

کارفرما: شرکت سهامی آب منطقه ای خراسان رضوی



اهداف طرح:

- استفاده حداکثر از جریان رودخانه های حوضه چهجه
- تامین آب کشاورزی
- بهارسیلابهای حوضه چهجه

موقعیت جغرافیایی:

محل اجرای پروژه در شمال شرقی ایران و در مجاورت مرز ایران و ترکمنستان واقع شده است که از نظر تقسیمات کشوری، بخشهایی از شمال استان خراسان در بر میگیرد. موقعیت جغرافیایی ساختگاه سد در عرض $36^{\circ} 36' 53''$ و طول $60^{\circ} 16' 30''$ و در فاصله حدود ۱۱۰ کیلومتری شمال شرق مشهد میباشد.

اجزای اصلی عملیات پروژه عبارتند از:

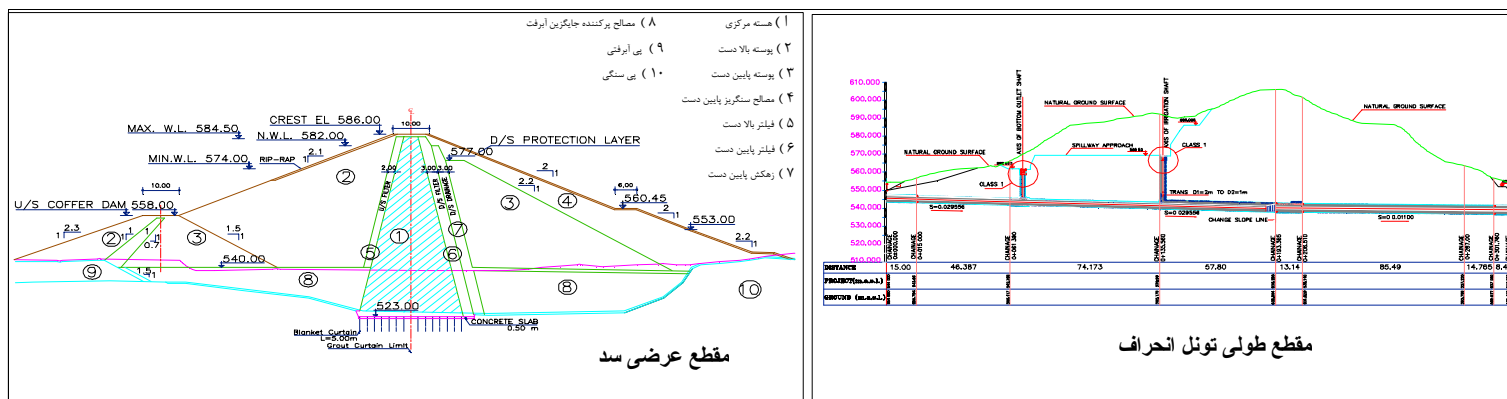
- تونل انحراف
- فرازبند و نشیب بند
- پدنه خاکی سد با هسته رسی و پوشش سنگریزه ای با پرده آب بند
- سرریز شامل اوجی، شوت و حوضچه آرامش
- راه دسترسی به سد و راه جایگزین
- تجهیزات هیدرومکانیکال و ابزار دقیق
- ساختمانهای بهره برداری (اداری، مسکونی)



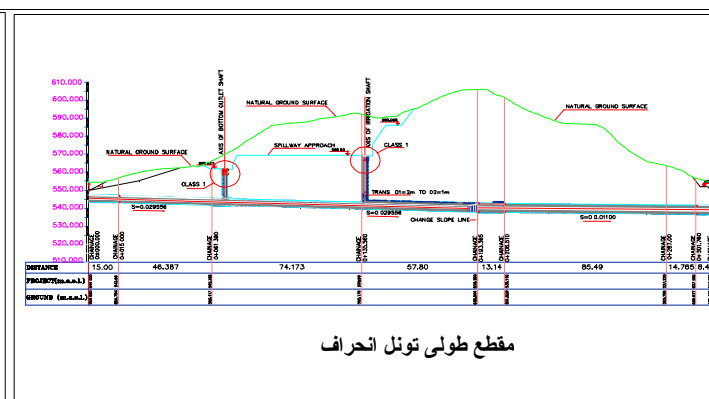
شرح	شروع	خاتمه
تعیین زمین	۱۳۸۵-۰۳-۱	۱۳۸۵-۰۳-۱
تمسک اراضی	۱۳۸۵-۰۳-۱	۱۳۸۵-۰۳-۱
تعیین و برچیدن کارگاه	۱۳۸۵-۰۳-۱	۱۳۸۵-۰۳-۱
تولید اجزای	۱۳۸۵-۰۳-۱	۱۳۸۵-۰۳-۱
عملیات ریختن	۱۳۸۵-۰۳-۱	۱۳۸۵-۰۳-۱
عملیات حفاری سته	۱۳۸۵-۰۳-۱	۱۳۸۵-۰۳-۱
سرریز	۱۳۸۵-۰۳-۱	۱۳۸۵-۰۳-۱
ورودی	۱۳۸۵-۰۳-۱	۱۳۸۵-۰۳-۱
شوت	۱۳۸۵-۰۳-۱	۱۳۸۵-۰۳-۱
حوضچه آرامش	۱۳۸۵-۰۳-۱	۱۳۸۵-۰۳-۱
فرازبند و نشیب بند	۱۳۸۵-۰۳-۱	۱۳۸۵-۰۳-۱
بند بند سد	۱۳۸۵-۰۳-۱	۱۳۸۵-۰۳-۱
خاکبرداری	۱۳۸۵-۰۳-۱	۱۳۸۵-۰۳-۱
هسته رسی	۱۳۸۵-۰۳-۱	۱۳۸۵-۰۳-۱
اجرای لایه های فیلترز و نشیب و حفاظت	۱۳۸۵-۰۳-۱	۱۳۸۵-۰۳-۱
بند	۱۳۸۵-۰۳-۱	۱۳۸۵-۰۳-۱
راه دسترسی	۱۳۸۵-۰۳-۱	۱۳۸۵-۰۳-۱
ساختمانهای دائمی	۱۳۸۵-۰۳-۱	۱۳۸۵-۰۳-۱
پایان پروژه	۱۳۸۵-۰۳-۱	۱۳۸۵-۰۳-۱

خلاصه مشخصات فنی طرح

- نوع سد: خاکی - سنگریزه ای با هسته رسی
- موقعیت سرریز: جناح راست و بر روی تکیه گاه سنگی
- نوع فرازبند: خاکی با هسته رسی
- نوع سازه سرریز: اوجی استاندارد به همراه شوت و حوضچه آرامش (آزادیک طرفه) با سه دریچه قطاعی به ابعاد 7×6
- حجم مخزن در تراز نرمال: ۱۹ میلیون متر مکعب
- حجم مخزن در تراز حداکثر: ۲۲/۵ میلیون متر مکعب
- حجم آب تنظیمی سالانه: ۱۰/۸۹ میلیون متر مکعب
- حجم سالانه آورد رودخانه: ۱۵/۳ میلیون متر مکعب
- رقوم بستر رودخانه در محور سد: ۵۳۹ متر از سطح دریا
- حداکثر ارتفاع سد از کف پی: ۶۳ متر
- رقوم نرمال: ۵۸۲ متر از سطح دریا
- رقوم تاج سد: ۵۸۶ متر از سطح دریا
- طول تاج سد: ۲۵۰ متر
- عرض تاج سد: ۱۰ متر
- رقوم ورودی سرریز: ۵۷۷ متر از سطح مینا
- عرض سرریز: ۲۲ متر
- ظرفیت سرریز در سیلاب طراحی: ۹۴۲ متر مکعب بر ثانیه
- سیلاب حداکثر محتمل PMF: ۱۰۷۴ متر مکعب بر ثانیه
- قطر تونل انحراف: ۳ الی ۴ متر
- طول تونل انحراف: ۳۱۰ متر



مقطع عرضی سد



مقطع طولی تونل انحراف

